

# KAISERREICH

## ANHALT

selten!

Prachtexemplar!



Friedrich I.  
2 Mark 1876  
J.19  
s-ss 275,- € □



Friedrich I.  
2 Mark 1876  
J.20  
ss 450,- € □  
bfr 1.290,- € □



Friedrich I.  
20 Mark 1901  
J.181  
vz 3.600,- € □



Friedrich II.  
2 Mark 1904  
J.22  
ss-vz 495,- € □



Friedrich II.  
3 Mark • J.23  
vz+ kl. Randf. 1909 145,- € □  
ss kl. Randf. 1911 98,- € □



Silberhochzeit  
3 Mark 1914  
J.24  
ss-vz 78,- € □  
vz-bfr 110,- € □



Silberhochzeit  
5 Mark 1914 • J.25  
ss-vz 295,- € □  
vz (ex PP) 395,- € □  
vz-bfr 445,- € □

Erhaltung!

## BADEN

Erhaltung!

Erhaltung!



Friedrich I.  
5 Mark 1877  
J.185  
ss 695,- € □



Friedrich I.  
10 Mark 1875 • J.186  
ss 298,- € □  
bfr 1.300,- € □



Friedrich I.  
20 Mark 1874  
J.187  
ss 900,- € □



Friedrich I.  
2 Mark • J.26  
schön 1880 150,- € □  
bfr 1888 3.450,- € □



Friedrich I.  
5 Mark 1875  
J.27  
s-ss 98,- € □



Friedrich I.  
2 Mark • J.32  
ss 1906 145,- € □  
vz 1907 90,- € □  
vz-bfr 1907 130,- € □



Friedrich I.  
5 Mark • J.33  
ss 1902 110,- € □  
bfr 1903 925,- € □  
vz kl. Randf. 1907 155,- € □

## BADEN



Friedrich II.  
5 Mark • J.40  
ss-vz 1908 98,- € □  
vz-bfr 1913 195,- € □  
fast bfr 1913 275,- € □

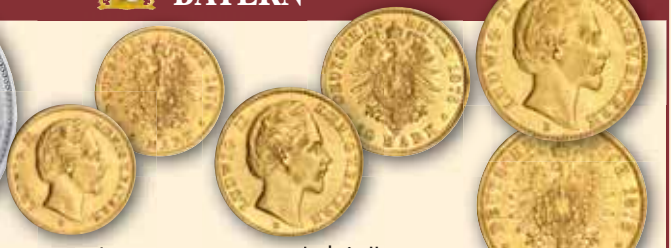


Ludwig II.  
2 Mark • J.41  
kl. Randf. schön+ 1880 95,- € □  
vz 1883 690,- € □



Ludwig II.  
5 Mark • J.42  
ss 1875 98,- € □  
ss 1876 98,- € □  
vz-bfr 1876 490,- € □

## BAYERN



Ludwig II.  
5 Mark  
J.195  
ss 1877 795,- € □  
ss 1878 1.480,- € □

Ludwig II.  
10 Mark • J.196  
ss 1875 269,- € □  
ss 1876 269,- € □  
fast bfr 1876 690,- € □

Ludwig II.  
20 Mark 1878  
J.197  
ss 980,- € □

## BAYERN



Otto  
2 Mark • J.45  
s-ss 1893 29,- € □  
vz-bfr 1893 225,- € □  
vz-bfr 1896 190,- € □  
ss 1898 130,- € □  
fast bfr 1899 195,- € □  
bfr 1904 89,- € □  
vz-bfr 1912 90,- € □



Otto  
5 Mark • J.46  
vz-bfr 1895 375,- € □  
ss 1906 65,- € □  
vz-bfr 1907 98,- € □



Karl • J.172  
2 Mark  
ss 1877 189,- € □  
kl. Randf. s-ss 1883 149,- € □



Karl • J.173  
5 Mark  
ss 1876 98,- € □  
s-ss 1888 110,- € □



Karl • J.290  
20 Mark 1873  
ss-vz 450,- € □  
vz-bfr 820,- € □  
bfr 1.350,- € □



Karl • J.291  
5 Mark 1877  
ss 595,- € □  
vz-bfr 895,- € □  
bfr 1.090,- € □

Otto  
Wilhelm Luitpold  
Adalbert Waldemar  
von Wittelsbach,  
König von Bayern  
\* 27. April 1848  
in München  
† 11. Oktober 1916  
auf Schloss  
Fürstenried



Otto  
3 Mark • J.47  
vz-bfr 1908 45,- € □  
vz-bfr 1909 35,- € □  
vz-bfr 1912 35,- € □



Wilhelm II.  
2 Mark • J.174  
ss 1899 35,- € □  
vz-bfr 1900 98,- € □  
vz-bfr 1907 70,- € □  
fast bfr 1913 98,- € □  
bfr 1913 125,- € □



Wilhelm II.  
3 Mark  
J.175  
vz+ 1910 32,- € □  
vz-bfr 1912 35,- € □



Wilhelm II.  
5 Mark • J.176  
ss 1906 89,- € □  
vz-bfr 1913 98,- € □